



ERFOLGSGESCHICHTEN IM FOKUS | LUFTHANSA TECHNIK

„Festgelegte Normen zu implementieren und somit einen hohen Wiedererkennungswert zu schaffen spart viel Zeit und Geld.“

Stefan Hüttner, IT Projektleiter bei LHT

Unternehmen

Lufthansa Technik AG

Branche

Luftfahrzeuginstandhaltung

Firmensitz

Hamburg

Anzahl der Mitarbeiter

>26.000

graphomate Produkte

charts
tables
tiles
bubbles
bullet graphs
trees
treemaps
slopegraphs
charts for excel

Systemumgebung

SAP Lumira Designer

Das Unternehmen

Die Lufthansa Technik AG (kurz „LHT“) ist ein Anbieter für MRO-Dienstleistungen (Maintenance, Repair and Overhaul – Wartung, Reparatur und Überholung) von Flugzeugen mit 50 Standorten weltweit. Die Lufthansa Technik Group ist zu 100 Prozent im Besitz des Mutterkonzerns Deutsche Lufthansa AG und umfasst 32 technische Instandhaltungsbetriebe und Beteiligungen in Europa, Asien und Amerika.

Die Ausgangslage

Jeder Bereich hat seinen Bericht in Eigenregie gemacht. Es gab kein standardisiertes Layout und keine einheitliche Datenquelle. Diese fehlende Stringenz machte das Berichten schnell unübersichtlich und zeitaufwendig. So erstellten LHT-Mitarbeiter monatlich bis zu 40 unterschiedliche Kostenstellenberichte – in Excel.

Die Zielsetzung

Ziel war es, die Berichte zu standardisieren und die Datenquellen zu zentralisieren.

Die Lösung mit graphomate Extensions

Im ersten Schritt war es wichtig, die Kostenstellenberichte in ihrem Aufbau, Design und ihrer Funktion zu vereinheitlichen und im zweiten Schritt das Reporting im Kostenstellen-, HR- und Ergebnisbereich zu optimieren.

LHT nutzte zunächst die graphomate charts und tables, um das Kostenstellenberichtswesen zu vereinheitlichen. Das Ergebnis ist beeindruckend: Die bestehenden Excel-Berichte konnten auf einer(!) Seite konsolidiert werden und auf einer Bildschirmseite als Teil eines Dashboards mit einer ausgeklügelten Filterlogik sowie Druck- und Kommentierungsfunktion den Adressaten zur Verfügung gestellt werden.

Das Ergebnis

Kostenstellenbericht NOV 2017

Kostenstelle: ...
 Kostenart: ...

Datenquelle: SAP BW | Applikation CC | Datenstand: ...
 Ansprechpartner: HAM TITA-F | Druckdatum: ...

[kEUR]	ACT	Δ BUD(act)	YTD	Δ BUD(ytd)
Ergebnisverrechnung	79	+79	541	+541
Entlastung	-1.709	-120	-17.396	+84
Belastung	1.787	+198	17.936	+456
MMB: PERSONAL	1.290	+67	13.120	-335
MMB: MATERIAL	...	0	2	+2
MMB: ANLAGEN	46	+2	493	+9
MMB: MIETE/INFRA/INS	34	-15	531	-12
MMB: LOGISTIK	1	+1	10	+7
MMB: SONSTIGE	416	+144	3.781	+785

[FTE]	ACT	Δ BUD(act)	YTD	Δ BUD(ytd)
Eigenpersonal	118,9	-3,1	121,3	-0,6
Fremdpersonal	13,2	-0,14	14,2	+0,9
Gesamtpersonal	132,0	-3,1	135,5	+0,3

[Mh]	ACT	Δ BUD(act)	YTD	Δ BUD(ytd)
Gesamtstunden	21.171	-331,4	234.469	-2.062
Anwesenheit Gesamt	18.710	+958	194.853	-420
LEK	10.357	+338	111.914	+1.709
Schulungen	...	-38	107	-316
Entlastete Stunden	8.353	+658	82.832	-1.813
Produktiv	1.094	-115	7.869	-5.432
direkt Dispositiv	7.245	+800	74.196	+3.310
interne Leistungsverr.	13	+13	741	+741
Invest Projekte	2	-39	26	-432
Abwesenheit	2.461	-1.289	39.616	-1.641
Urlaub	1.485	-801	22.315	-2.827
Krankheit	892	+113	8.893	+320
Feriertage	84	-601	6.850	-693
Sonstige	1.559	+1.559

[Quoten]	ACT	Δ BUD(act)	YTD	Δ BUD(ytd)
Entlastungsquote	44,6%	+1,3%	42,5%	-0,8%
Gesamtproduktivität	...	-0,1%	76,3%	+0,6%
Fremdpersonalquote	...	+0,2%	10,5%	+0,7%
Krankenquote	4,6%	+0,7%	4,1%	+0,2%
Kostenstellensatz (EUR/h)	101,48	+1,09	101,68	+1,28

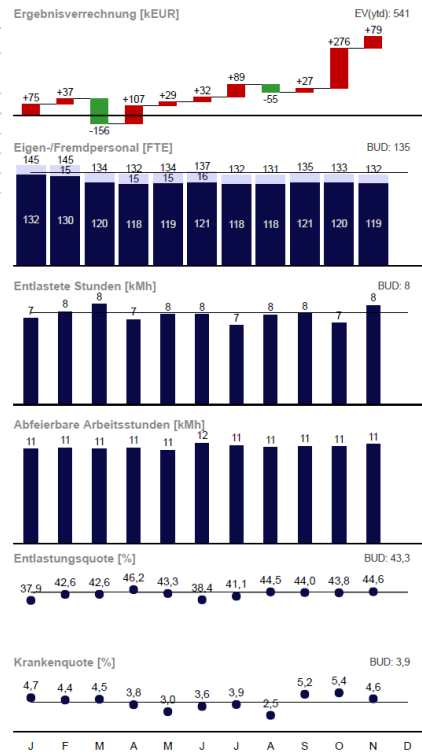


Abbildung: LHT Kostenstellenbericht basierend auf graphomate charts und tables

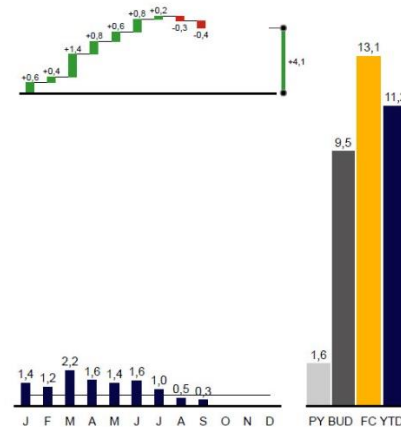
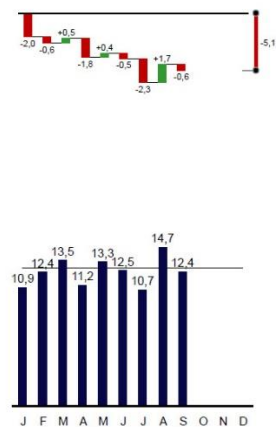
Profitability Report SEP 201x

Division X

Revenue

Adj. EBIT

Comments



Sample:
 Lorem ipsum dolor sit amet, consetetur sadipscing elitr, sed diam nonumy eirmod tempor invidunt ut labore et dolore magna aliquyam erat, sed diam voluptua. At vero eos et accusam et justo duo dolores et ea rebum. Stet clita kasd gubergren, no sea takimata sanctus est Lorem ipsum dolor sit amet. Lorem ipsum dolor sit amet, consetetur sadipscing elitr, sed diam nonumy eirmod tempor invidunt ut labore et dolore magna aliquyam erat, sed diam voluptua. At vero eos et accusam et justo duo dolores et ea rebum. Stet clita kasd gubergren, no sea takimata sanctus est Lorem ipsum dolor sit amet.

Revenue Structure

Adj. EBIT Structure

Adj. EBIT Margin

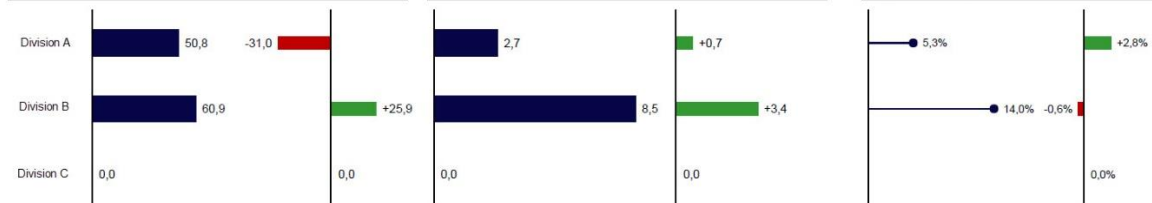


Abbildung: LHT Ergebnisbericht